

***Acanthoparyphium charadrii* YAMAGUTI 1939**
chez *Squatarola squatarola*

par JOSETTE RICHARD

MATÉRIEL ÉTUDIÉ

Trente Échinostomes de l'intestin antérieur d'un « Pluvier gris » *Squatarola squatarola* (Charadriiforme) capturé sur l'île Europa (avril 1964).

DIMENSIONS

Longueur	1,37 — 3,80 mm
Largeur	150 — 216 μ
Ventouse buccale	59 — 73/59 — 63 μ
Pharynx	59/31 — 59 μ
Ventouse ventrale	172 — 220/118 — 162 μ
Ovaire	73 — 78/ 49 — 59 μ
Testicule antérieur	127 — 200/ 73 — 127 μ
Testicule postérieur	147 — 260/ 88 — 113 μ
Poche du cirre	313 — 150 μ
Plateau céphalique	115 — 120/153 — 179 μ
Oeuf	82/61 μ
Grandes épines ventrales	47/11 μ
Épines dorsales et latérales	10/ 8 μ

REMARQUES ET DISCUSSION

Bien que les œufs ne soient pas de même taille et que le corps soit deux fois plus large pour une même longueur, nous ne pensons pas que cette espèce soit différente d'*Acanthoparyphium charadrii* décrit par YAMAGUTI (1939) chez *Charadrius alexandrinus dealbatus* (Swinhoe), du Japon. La forme du corps, l'étendue des vitellogènes, la formes et la position des glandes génitales, les dimensions des épines sont identiques chez les deux espèces. Nous nous bornerons à compléter la description donnée par YAMAGUTI.

La partie antérieure du corps est couverte de petites épines serrées les unes contre les autres et disposées en rangées transversales. Leur densité diminue au niveau de la ventouse ventrale et elles disparaissent tout à fait en arrière de celle-ci.

Le plateau céphalique porte 23 épines disposées sur un seul rang non interrompu dorsalement. De chaque côté du sillon ventral, on compte 4 grandes épines (cf. fig. 1 A). Les 15 autres épines de la couronne sont plus petites.

Les glandes génitales sont disposées en tandem (cf. fig. 1 B). Chez la plupart des individus observés, la moitié du corps correspond au niveau du tiers antérieur du 1^{er} testicule. Toutefois, suivant le degré d'extension

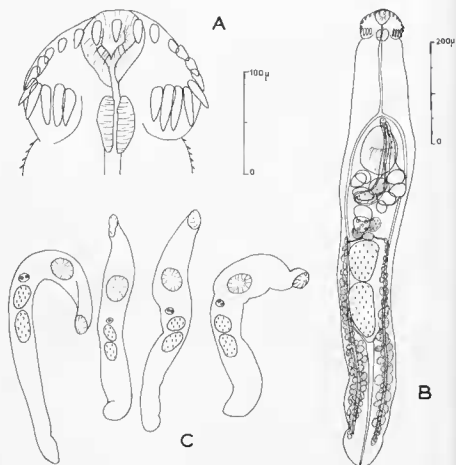


FIG. 1 : *Acanthoparyphium charadrii* Yamaguti, 1939. A. — Plateau céphalique; B. — Corps entier, vue ventrale; C. — Schéma de quatre individus montrant les variations de niveau des glandes génitales suivant l'extension du corps.

du corps, les glandes génitales peuvent être situées à des niveaux différents (cf. fig. 1 C) et il ne semble pas que ce caractère puisse être utilisé pour différencier deux espèces. Le testicule antérieur est sphérique à ovale et le testicule postérieur, plus grand, ellipsoïdal, est 1 fois $1/2$ à 2 fois plus long que large.

Les œufs très grands proportionnellement aux dimensions du corps sont peu nombreux (6 à 10). Dans nos préparations aucun d'eux n'était en parfait état et les mesures que nous donnons sont par suite approximatives.

BIBLIOGRAPHIE

YAMAGUTI (S.), 1939. — Studies on the helminth fauna of Japan. Part 25. Trematodes of birds, IV. *Japan J. Zool.*, 8 (2), p. 129-210.

(Zoologie (Vers) - Muséum national d'Histoire naturelle, Paris).